

2024



Uniwersytet im. Adama Mickiewicza w Poznaniu
Szkoła Nauk o Języku i Literaturze

**WYDZIAŁ
ETNOLINGWISTYKI**

OPIS KIERUNKÓW

Studia I stopnia licencjackie

4

Etnolingwistyka

Stacjonarne studia I stopnia licencjackie

7

Etnolingwistyka specjalność bałtologia

Stacjonarne studia I stopnia licencjackie

10

Etnolingwistyka specjalność wietnamistyka

Stacjonarne studia I stopnia licencjackie

13

Hebraistyka

Stacjonarne studia I stopnia licencjackie

16

Filologia koreańska

Stacjonarne studia I stopnia licencjackie

19

Etnolingwistyka

Niestacjonarne studia I stopnia licencjackie

22

Filologia koreańska

Niestacjonarne studia I stopnia licencjackie

SPIS TREŚCI

Studia II stopnia magisterskie

25

Etnolingwistyka

Stacjonarne studia II stopnia magisterskie

25

Etnolingwistyka specjalność bałtologia

Stacjonarne studia II stopnia magisterskie

28

Etnolingwistyka specjalność wietnamistyka

Stacjonarne studia II stopnia magisterskie

31

Hebraistyka

Stacjonarne studia II stopnia magisterskie

34

Filologia koreańska

Stacjonarne studia II stopnia magisterskie

40

Etnolingwistyka

Niestacjonarne studia II stopnia magisterskie

SPIS TREŚCI

ETNOLINGWISTYKA

STACJONARNE
STUDIA I STOPNIA
LICENCJACKIE

OPIS KIERUNKU

Etnolingwistyka to kierunek studiów, na którym nauczamy dwóch języków obcych oraz elementów kultury narodów, które się tymi językami posługują. W ofercie mamy jeden z języków, którego uczyłeś się na poziomie szkoły średniej oraz drugi zwykle uznawany za niestandardowy, a nawet egzotyczny. Poza tradycyjnymi językami europejskimi, takimi jak: angielski, francuski, rosyjski, hiszpański, w naszej ofercie znajdziesz języki Bliskiego, Środkowego i Dalekiego Wschodu, np. arabski, perski, chiński, khmerski, tajski, czy japoński. Możliwość wyjazdu na stypendia w ramach umów bilateralnych oraz programu Erasmus +.

2 JĘZYKI



ETNOLINGWISTYKA

WYBRANE PRZEDMIOTY

- ✓ Język angielski,
- ✓ Drugi język kierunku,
- ✓ Antropologia kulturowa,
- ✓ Realoznawstwo obszaru drugiego języka kierunku,
- ✓ Komunikacja międzykulturowa,
- ✓ Pisanie akademickie,
- ✓ Język specjalistyczny,
- ✓ Kultura obszaru drugiego języka kierunku.



KOMPETENCJE ABSOLWENTA

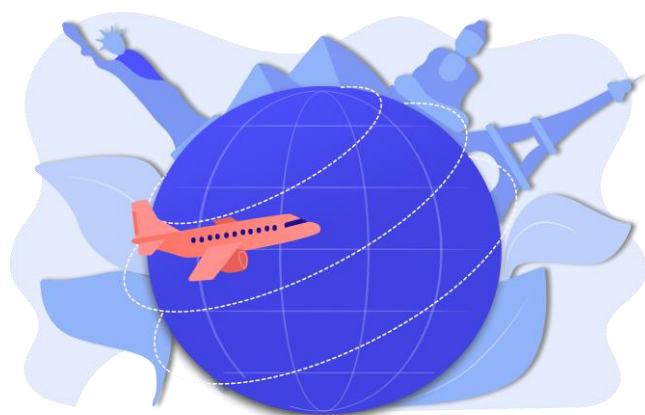
- ✓ Biegła znajomość dwóch języków obcych,
- ✓ Znajomość kultury danego obszaru językowego,
- ✓ Umiejętność współpracy w środowisku międzynarodowym,
- ✓ Krytyczna analiza i ocena danego problemu,
- ✓ Tłumaczenia tekstów specjalistycznych.



ETNOLINGWISTYKA

PERSPEKTYWY ZAWODOWE

- ✓ Praca w międzynarodowej korporacji,
- ✓ Praca w biurze tłumaczeń,
- ✓ Praca w instytucjach międzynarodowych,
- ✓ Dyplomacja,
- ✓ Ośrodki kultury i handlu.



KONTAKT

Wydział Etnolingwistyki

 we.amu.edu.pl

 we@amu.edu.pl

 [etnolingwistyka](https://www.facebook.com/etnolingwistyka)

 +48 61 829 3663

 Collegium novum,
Al. Niepodległości 4, 61-874 Poznań



ETNOLINGWISTYKA

specjalność bałtologia

STACJONARNE
STUDIA I STOPNIA
LICENCJACKIE

OPIS KIERUNKU

Etnolingwistyka specjalność bałtologia to kierunek szyty na miarę dla kandydatów zainteresowanych krajami bałtyckimi. Student uczy się dwóch języków: język litewski oraz język łotewski. Poznaje kulturę i historię Bałtów. Dodatkowo kontynuuje naukę języka europejskiego od poziomu szkoły średniej. Możliwość wyjazdu na stypendia w ramach umów bilateralnych oraz programu Erasmus +.

2 JĘZYKI



ETNOLINGWISTYKA

specjalność bałtologia

WYBRANE PRZEDMIOTY

- ✓ Język litewski i łotewski,
- ✓ Język europejski,
- ✓ Źródła narodów bałtyckich,
- ✓ Folklor i mitologia Bałtów,
- ✓ Komunikacja międzykulturowa,
- ✓ Pisanie akademickie,
- ✓ Współczesna literatura litewska ,
- ✓ Realioznawstwo.



KOMPETENCJE ABSOLWENTA

- ✓ Dobra znajomość dwóch języków bałtyckich,
- ✓ Znajomość kultury,
- ✓ Umiejętność współpracy w środowisku międzynarodowym,
- ✓ Krytyczna analiza i ocena danego problemu,
- ✓ Tłumaczenia tekstów specjalistycznych.



ETNOLINGWISTYKA

specjalność baltologia

PERSPEKTYWY ZAWODOWE

- ✓ Praca w międzynarodowej korporacji,
- ✓ Praca w biurze tłumaczeń,
- ✓ Praca w instytucjach międzynarodowych,
- ✓ Dyplomacja,
- ✓ Ośrodki kultury i handlu.



KONTAKT

Wydział Etnolingwistyki

 we.amu.edu.pl, balti.home.amu.edu.pl

 we@amu.edu.pl

 [etnolingwistyka](#), [baltologia](#)

 +48 61 829 3663

 Collegium novum,
Al. Niepodległości 4, 61-874 Poznań



ETNOLINGWISTYKA

specjalność wietnamistyka

STACJONARNE
STUDIA I STOPNIA
LICENCJACKIE

OPIS KIERUNKU

Etnolingwistyka specjalność wietnamistyka to kierunek dla kandydatów zainteresowanych językiem i kulturą Wietnamu. Student uczy się języka europejskiego od poziomu B1 oraz języka wietnamskiego od podstaw. Poznaje kulturę i historię Wietnamu. Wietnamistyka to jedyna specjalność prowadzona w Polsce na Uniwersytecie im. Adama Mickiewicza w Poznaniu. Możliwość wyjazdu na stypendia do Wietnamu w ramach umów bilateralnych oraz państw uczestniczących w programie Erasmus +.

2 JĘZYKI



ETNOLINGWISTYKA

specjalność wietnamistyka

WYBRANE PRZEDMIOTY

- ✓ Język wietnamski,
- ✓ Język europejski,
- ✓ Kultura i historia Wietnamu,
- ✓ Realioznawstwo wietnamskie,
- ✓ Wstęp do wiedzy o Azji Południowo-Wschodniej,
- ✓ Historia i kultura wybranych państw Azji Południowo-Wschodniej,
- ✓ Literatura wietnamska.

KOMPETENCJE ABSOLWENTA

- ✓ Znajomość języka wietnamskiego,
- ✓ Znajomość kultury,
- ✓ Umiejętność współpracy w środowisku międzynarodowym,
- ✓ Krytyczna analiza i ocena danego problemu,
- ✓ Tłumaczenia tekstów specjalistycznych.



ETNOLINGWISTYKA

specjalność wietnamistyka

PERSPEKTYWY ZAWODOWE

- ✓ Praca w międzynarodowej korporacji,
- ✓ Praca w biurze tłumaczeń,
- ✓ Praca w instytucjach międzynarodowych,
- ✓ Dyplomacja,
- ✓ Ośrodki kultury i handlu.



KONTAKT

Wydział Etnolingwistyki

 we.amu.edu.pl

 we@amu.edu.pl

 [etnolingwistyka](https://www.facebook.com/etnolingwistyka)

 +48 61 829 3663

 Collegium novum,
Al. Niepodległości 4, 61-874 Poznań



HEBRAISTYKA

STACJONARNE STUDIA I STOPNIA LICENCJACKIE

OPIS KIERUNKU

Program licencjackich studiów hebraistycznych realizowany jest przez Zakład Hebraistyki, Arameistyki i Karaimoznawstwa we współpracy z Wydziałem Historii UAM. Jest to program silnie nakierowany na praktyczne nauczanie języka hebrajskiego izraelskiego (współczesnej hebrajszczyzny używanej w Izraelu) oraz przekazywanie ogólnej wiedzy z zakresu hebraistyki i judaistyki, a w szczególności zaznajamianie z historią i kulturą Żydów aszkenazyjskich oraz kulturą współczesnego Izraela. W ramach programu studenci odbywają zajęcia z zakresu literatury hebrajskiej, judaizmu oraz wybranych zagadnień specjalistycznych. Uczą się także podstaw języka jidysz oraz hebrajskiego biblijnego.

Studenci kończą studia licencjackie ze znajomością języka kierunkowego na poziomie B2.



HEBRAISTYKA

WYBRANE PRZEDMIOTY

- ✓ Praktyczna nauka języka hebrajskiego izraelskiego,
- ✓ Historia Izraela i Żydów w starożytności,
- ✓ Historia literatury hebrajskiej,
- ✓ Język jidisz/Język karaimski/Język grecki koine (do wyboru),
- ✓ Sztuka izraelska, Wiedza o współczesnym Izraelu,
- ✓ Judaizm,
- ✓ Język hebrajski biblijny.



KOMPETENCJE ABSOLWENTA

- ✓ Znajomość języka hebrajskiego izraelskiego,
- ✓ Znajomość historii i kultury żydowskiej i izraelskiej,
- ✓ Znajomość realiów społecznych i politycznych współczesnego Izraela,
- ✓ Przygotowanie do pracy w izraelskich podmiotach gospodarczych,
- ✓ Umiejętność współpracy w środowisku międzynarodowym i międzykulturowym,
- ✓ Umiejętności w zakresie przeciwdziałania ksenofobii i antysemityzmowi.

HEBRAISTYKA

PERSPEKTYWY ZAWODOWE

- ✓ Praca w podmiotach gospodarczych z kapitałem izraelskim,
- ✓ Praca tłumacza,
- ✓ Praca w instytucjach kultury,
- ✓ Praca w szeroko pojętym sektorze usług gospodarczych.



KONTAKT

Wydział Etnolingwistyki

 we.amu.edu.pl

 we@amu.edu.pl

 [etnolingwistyka](https://www.facebook.com/etnolingwistyka)

 +48 61 829 3663

 Collegium novum,
Al. Niepodległości 4, 61-874 Poznań



FILOLOGIA KOREAŃSKA

STACJONARNE
STUDIA I STOPNIA
LICENCJACKIE

OPIS KIERUNKU

Filologia koreańska to jeden z najbardziej prestiżowych kierunków na UAM. Studenci po ukończeniu studiów znajdują możliwość zatrudnienia w korporacjach koreańskich. Program obejmuje nie tylko praktyczną naukę języka ale też kulturę i historię Półwyspu koreańskiego. Na trzecim roku studiów studenci odbywają praktyki w koreańskich firmach w Polsce.



FILOLOGIA KOREAŃSKA

WYBRANE PRZEDMIOTY

- ✓ Praktyczna nauka języka koreańskiego,
- ✓ Historia Korei,
- ✓ Realioznawstwo,
- ✓ Kultura obszaru językowego,
- ✓ Tłumaczenie ustne/pisemne,
- ✓ Literatura Korei,
- ✓ Język specjalistyczny biznesowy,
- ✓ Historia języka koreańskiego.



KOMPETENCJE ABSOLWENTA

- ✓ Biegła znajomość języka koreańskiego,
- ✓ Znajomość kultury,
- ✓ Umiejętność współpracy w środowisku międzynarodowym,
- ✓ Wiedza o Korei,
- ✓ Tłumaczenie specjalistyczne.



FILOLOGIA KOREAŃSKA

PERSPEKTYWY ZAWODOWE

- ✓ Praca w koreańskich firmach,
- ✓ Praca w biurze tłumaczeń,
- ✓ Praca w instytucjach międzynarodowych,
- ✓ Dyplomacja,
- ✓ Praca w sektorze usług gospodarczych.



KONTAKT

Wydział Etnolingwistyki

 we.amu.edu.pl, filkor.amu.edu.pl

 we@amu.edu.pl

 [etnolingwistyka](https://www.facebook.com/etnolingwistyka), uam.fil.kor

 +48 61 829 3663

 Collegium novum,
Al. Niepodległości 4, 61-874 Poznań



ETNOLINGWISTYKA

studia niestacjonarne

NIESTACJONARNE
STUDIA I STOPNIA
LICENCJACKIE

OPIS KIERUNKU

Etnolingwistyka to kierunek studiów, na którym nauczamy dwóch języków obcych: język angielski od poziomu szkoły średniej i drugi język nauczany od podstaw oraz elementy kultury narodów, które się tymi językami posługują. Oferta drugiego języka kierunku (hiszpański, francuski, szwedzki, arabski, koreański, rosyjski) zmienia się co roku. Studia niestacjonarne skierowane są do kandydatów, którzy łączą naukę z innymi obowiązkami. Zajęcia odbywają się w soboty i w niedziele co dwa tygodnie od października do czerwca. Studia umożliwiają zdobycie wykształcenia na poziomie adekwatnym do poziomu studiów dziennych.

2
JĘZYKI



ETNOLINGWISTYKA

studia niestacjonarne

WYBRANE PRZEDMIOTY

- ✓ Język angielski,
- ✓ Drugi język kierunku,
- ✓ Antropologia kulturowa,
- ✓ Realizacja obszaru drugiego języka kierunku,
- ✓ Komunikacja międzykulturowa,
- ✓ Historia i kultura obszaru drugiego języka kierunku.



KOMPETENCJE ABSOLWENTA

- ✓ Biegła znajomość dwóch języków obcych,
- ✓ Znajomość kultury danego obszaru językowego,
- ✓ Umiejętność współpracy w środowisku międzynarodowym,
- ✓ Umiejętność redagowania tekstów specjalistycznych.



ETNOLINGWISTYKA

studia niestacjonarne

PERSPEKTYWY ZAWODOWE

- ✓ Praca w międzynarodowej korporacji,
- ✓ Praca w biurze tłumaczeń,
- ✓ Praca w instytucjach międzynarodowych,
- ✓ Dziennikarstwo,
- ✓ Ośrodki kultury i handlu.



KONTAKT

Wydział Etnolingwistyki

 we.amu.edu.pl, etno.web.amu.edu.pl

 we@amu.edu.pl

 [etnolingwistyka](https://www.facebook.com/etnolingwistyka)

 +48 61 829 3663

 Collegium novum,
Al. Niepodległości 4, 61-874 Poznań



FILOLOGIA KOREAŃSKA

studia niestacjonarne

NIESTACJONARNE
STUDIA I STOPNIA
LICENCJACKIE

OPIS KIERUNKU

Filologia koreańska to jeden z najbardziej prestiżowych kierunków na UAM. Studenci po ukończeniu studiów znajdują możliwość zatrudnienia w korporacjach koreańskich. Program obejmuje naukę w godzinach popołudniowych od 15:00 do 20:00. Studenci mają praktyczną naukę języka koreańskiego podzieloną na moduły: słuchanie, czytanie, pisanie, gramatyka i mówienie. W ramach umów bilateralnych są organizowane wyjazdy na zagraniczne uczelnie w Republice Korei.



FILOLOGIA KOREAŃSKA

studia niestacjonarne

WYBRANE PRZEDMIOTY

- ✓ Praktyczna nauka języka koreańskiego,
- ✓ Historia Korei,
- ✓ Realioznawstwo,
- ✓ Kultura obszaru językowego,
- ✓ Tłumaczenie ustne/pisemne,
- ✓ Literatura Korei,
- ✓ Język specjalistyczny biznesowy,
- ✓ Historia języka koreańskiego.



KOMPETENCJE ABSOLWENTA

- ✓ Biegła znajomość języka koreańskiego,
- ✓ Znajomość kultury,
- ✓ Umiejętność współpracy w środowisku międzynarodowym,
- ✓ Wiedza o Korei,
- ✓ Tłumaczenie specjalistyczne.



FILOLOGIA KOREAŃSKA

studia niestacjonarne

PERSPEKTYWY ZAWODOWE

- ✓ Praca w koreańskich firmach,
- ✓ Praca w biurze tłumaczeń,
- ✓ Praca w instytucjach międzynarodowych,
- ✓ Dyplomacja,
- ✓ Praca w sektorze usług gospodarczych.



KONTAKT

Wydział Etnolingwistyki

 we.amu.edu.pl, filkor.amu.edu.pl

 we@amu.edu.pl

 [etnolingwistyka](https://www.facebook.com/etnolingwistyka), uam.fil.kor

 +48 61 829 3663

 Collegium novum,
Al. Niepodległości 4, 61-874 Poznań



ETNOLINGWISTYKA

STACJONARNE
STUDIA II STOPNIA
MAGISTERSKIE

OPIS KIERUNKU

Etnolingwistyka to kierunek studiów, na którym nauczamy dwóch języków obcych oraz elementów kultury narodów, które się tymi językami posługują. Na drugim stopniu student kontynuuje język angielski oraz język wybrany na poziomie licencjatu. Poza tradycyjnymi językami europejskimi, takimi jak: angielski, francuski, rosyjski, hiszpański, w naszej ofercie znajdziesz języki Bliskiego, Środkowego i Dalekiego Wschodu, np. arabski, perski, chiński, khmerski, tajski, czy japoński. Możliwość wyjazdu na stypendia w ramach umów bilateralnych oraz programu Erasmus +.

2 JĘZYKI



ETNOLINGWISTYKA

WYBRANE PRZEDMIOTY

- ✓ Język angielski,
- ✓ Drugi język kierunku (kontynuowany),
- ✓ Język angielski w biznesie,
- ✓ Narzędzia edytorskie i internetowe,
- ✓ Warsztaty tłumaczeniowe,
- ✓ Przedmiot do wyboru,
- ✓ Seminarium literaturoznawcze,
- ✓ Seminarium językoznawcze.



KOMPETENCJE ABSOLWENTA

- ✓ Biegła znajomość dwóch języków obcych,
- ✓ Znajomość kultury danego obszaru językowego,
- ✓ Umiejętność współpracy w środowisku międzynarodowym,
- ✓ Krytyczna analiza i ocena danego problemu,
- ✓ Tłumaczenia tekstów specjalistycznych.



ETNOLINGWISTYKA

PERSPEKTYWY ZAWODOWE

- ✓ Praca w międzynarodowej korporacji,
- ✓ Praca w biurze tłumaczeń,
- ✓ Praca w instytucjach międzynarodowych,
- ✓ Dyplomacja,
- ✓ Ośrodki kultury i handlu.



KONTAKT

Wydział Etnolingwistyki

 we.amu.edu.pl

 we@amu.edu.pl

 [etnolingwistyka](https://www.facebook.com/etnolingwistyka)

 +48 61 829 3663

 Collegium novum,
Al. Niepodległości 4, 61-874 Poznań



ETNOLINGWISTYKA

specjalność bałtologia

STACJONARNE
STUDIA II STOPNIA
MAGISTERSKIE

OPIS KIERUNKU

Etnolingwistyka specjalność bałtologia to kierunek dla kandydatów chcących pogłębiać wiedzę o krajach bałtyckich. Student kontynuuje naukę dwóch języków: język litewski oraz język łotewski. Poszerza wiedzę o kulturze i językach Bałtów. Ma możliwość wyjazdu na stypendia w ramach umów bilateralnych oraz programu Erasmus +.

2 JĘZYKI



ETNOLINGWISTYKA

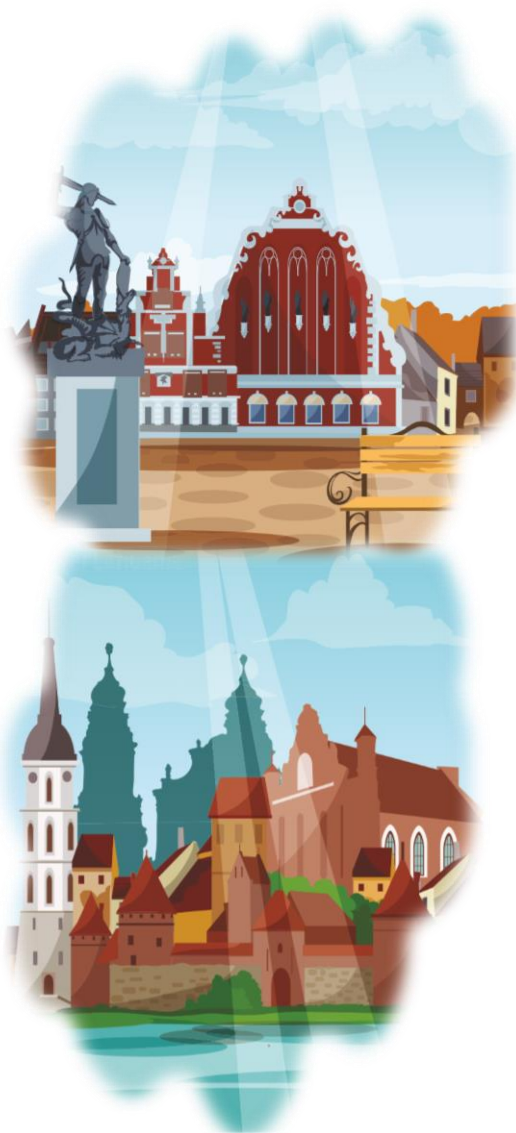
specjalność bałtologia

WYBRANE PRZEDMIOTY

- ✓ Język litewski,
- ✓ Język łotewski,
- ✓ Translatorium (język litewski),
- ✓ Translatorium (język łotewski),
- ✓ Konwersatorium literaturoznawcze,
- ✓ Konwersatorium językoznawcze.

KOMPETENCJE ABSOLWENTA

- ✓ Dobra znajomość dwóch języków bałtyckich,
- ✓ Znajomość kultury,
- ✓ Umiejętność współpracy w środowisku międzynarodowym,
- ✓ Krytyczna analiza i ocena danego problemu,
- ✓ Tłumaczenia tekstów specjalistycznych.



ETNOLINGWISTYKA

specjalność baltologia

PERSPEKTYWY ZAWODOWE

- ✓ Praca w międzynarodowej korporacji,
- ✓ Praca w biurze tłumaczeń,
- ✓ Praca w instytucjach międzynarodowych,
- ✓ Dyplomacja,
- ✓ Ośrodki kultury i handlu.



KONTAKT

Wydział Etnolingwistyki

 we.amu.edu.pl, balti.home.amu.edu.pl

 we@amu.edu.pl

 [etnolingwistyka, baltologia](#)

 +48 61 829 3663

 Collegium novum,
Al. Niepodległości 4, 61-874 Poznań



ETNOLINGWISTYKA

specjalność wietnamistyka

STACJONARNE
STUDIA II STOPNIA
MAGISTERSKIE

OPIS KIERUNKU

Etnolingwistyka specjalność wietnamistyka to kierunek dla kandydatów zainteresowanych językiem i kulturą Wietnamu. Student uczy się języka europejskiego od poziomu B1 oraz języka wietnamskiego od podstaw. Poznaje kulturę i historię Wietnamu. Wietnamistyka to jedyna specjalność prowadzona w Polsce na Uniwersytecie im. Adama Mickiewicza w Poznaniu. Możliwość wyjazdu na stypendia do Wietnamu w ramach umów bilateralnych oraz państw uczestniczących w programie Erasmus +.

2 JĘZYKI



ETNOLINGWISTYKA

specjalność wietnamistyka

WYBRANE PRZEDMIOTY

- ✓ Język wietnamski,
- ✓ Język europejski,
- ✓ Kultura i historia Wietnamu,
- ✓ Realioznawstwo wietnamskie,
- ✓ Wstęp do wiedzy o Azji Południowo-Wschodniej,
- ✓ Historia i kultura wybranych państw Azji Południowo-Wschodniej,
- ✓ Literatura wietnamska.



KOMPETENCJE ABSOLWENTA

- ✓ Znajomość języka wietnamskiego,
- ✓ Znajomość kultury,
- ✓ Umiejętność współpracy w środowisku międzynarodowym,
- ✓ Krytyczna analiza i ocena danego problemu,
- ✓ Tłumaczenia tekstów specjalistycznych.



ETNOLINGWISTYKA

specjalność wietnamistyka

PERSPEKTYWY ZAWODOWE

- ✓ Praca w międzynarodowej korporacji,
- ✓ Praca w biurze tłumaczeń,
- ✓ Praca w instytucjach międzynarodowych,
- ✓ Dyplomacja,
- ✓ Ośrodki kultury i handlu.



KONTAKT

Wydział Etnolingwistyki

 we.amu.edu.pl

 we@amu.edu.pl

 [etnolingwistyka](https://www.facebook.com/etnolingwistyka)

 +48 61 829 3663

 Collegium novum,
Al. Niepodległości 4, 61-874 Poznań



HEBRAISTYKA

STACJONARNE
STUDIA II STOPNIA
MAGISTERSKIE

OPIS KIERUNKU

Program magisterskich studiów hebraistycznych nakierowany jest na doskonalenie znajomości języka hebrajskiego izraelskiego oraz umiejętności pracy tłumacza. W ramach programu rozwijane są kompetencje w zakresie przekładu tekstów urzędowych, literackich i potocznych odmian współczesnej hebrajszczyzny, jak również tekstów historycznych.



HEBRAISTYKA

WYBRANE PRZEDMIOTY

- ✓ Praktyczna nauka języka hebrajskiego izraelskiego,
- ✓ Przekład simultaniczny,
- ✓ Film izraelski – ścieżki dialogowe,
- ✓ Translatoryka hebrajska – dokumenty,
- ✓ Język prasy i mediów,
- ✓ Przekład literacki,
- ✓ Teoria i praktyka przekładu hebrajskiego piśmiennictwa historycznego.



KOMPETENCJE ABSOLWENTA

- ✓ Znajomość języka hebrajskiego izraelskiego,
- ✓ Znajomość historii i kultury żydowskiej i izraelskiej,
- ✓ Znajomość realiów społecznych i politycznych współczesnego Izraela,
- ✓ Przygotowanie do pracy w izraelskich podmiotach gospodarczych,
- ✓ Umiejętność współpracy w środowisku międzynarodowym i międzykulturowym,
- ✓ Umiejętności w zakresie przeciwdziałania ksenofobii i antysemityzmowi.

HEBRAISTYKA

PERSPEKTYWY ZAWODOWE

- ✓ Praca w podmiotach gospodarczych z kapitałem izraelskim,
- ✓ Praca tłumacza,
- ✓ Praca w instytucjach kultury,
- ✓ Praca w szeroko pojętym sektorze usług gospodarczych.



KONTAKT

Wydział Etnolingwistyki

 we.amu.edu.pl

 we@amu.edu.pl

 [etnolingwistyka](https://www.facebook.com/etnolingwistyka)

 +48 61 829 3663

 Collegium novum,
Al. Niepodległości 4, 61-874 Poznań

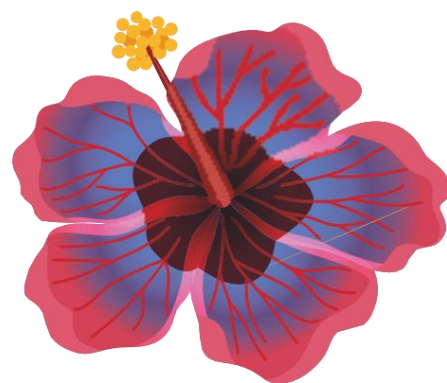


FILOLOGIA KOREAŃSKA

STACJONARNE
STUDIA II STOPNIA
MAGISTERSKIE

OPIS KIERUNKU

Filologia koreańska to jeden z najbardziej prestiżowych kierunków na UAM. Studenci po ukończeniu studiów znajdują możliwość zatrudnienia w korporacjach koreańskich. Program obejmuje nie tylko praktyczną naukę języka ale też kulturę i historię Półwyspu koreańskiego. Na trzecim roku studiów studenci odbywają praktyki w koreańskich firmach w Polsce .



FILOLOGIA KOREAŃSKA

WYBRANE PRZEDMIOTY

- ✓ Praktyczna nauka języka koreańskiego,
- ✓ Drugi język obszaru kulturowego,
- ✓ Tłumaczenie pisemne,
- ✓ Tłumaczenie ustne,
- ✓ Koreański język biznesowy,
- ✓ Polityka Korei,
- ✓ Stosunki międzykoreańskie,
- ✓ Przygotowanie do egzaminu TOPIK.



KOMPETENCJE ABSOLWENTA

- ✓ Biegła znajomość języka koreańskiego,
- ✓ Znajomość kultury,
- ✓ Umiejętność współpracy w środowisku międzynarodowym,
- ✓ Wiedza o Korei,
- ✓ Tłumaczenie specjalistyczne.



FILOLOGIA KOREAŃSKA

PERSPEKTYWY ZAWODOWE

- ✓ Praca w koreańskich firmach,
- ✓ Praca w biurze tłumaczeń,
- ✓ Praca w instytucjach międzynarodowych,
- ✓ Dyplomacja,
- ✓ Praca w sektorze usług gospodarczych.



KONTAKT

Wydział Etnolingwistyki

 we.amu.edu.pl, filkor.amu.edu.pl

 we@amu.edu.pl

 [etnolingwistyka](https://www.facebook.com/etnolingwistyka), uam.fil.kor

 +48 61 829 3663

 Collegium novum,
Al. Niepodległości 4, 61-874 Poznań



ETNOLINGWISTYKA

studia niestacjonarne

NIESTACJONARNE
STUDIA II STOPNIA
MAGISTERSKIE

OPIS KIERUNKU

Etnolingwistyka to kierunek studiów, na którym nauczamy dwóch języków obcych oraz elementów kultury narodów, które się tymi językami posługują.

Na drugim stopniu student kontynuuje język angielski oraz II język oferowany na poziomie licencjatu lub od podstaw. Oferta drugiego języka kierunku (hiszpański, francuski, szwedzki, arabski, koreański, rosyjski) zmienia się co roku. Studia niestacjonarne skierowane są do kandydatów, którzy łączą naukę z innymi obowiązkami. Zajęcia odbywają się w soboty i w niedziele co dwa tygodnie od października do czerwca. Studia umożliwiają zdobycie wykształcenia na poziomie adekwatnym do poziomu studiów dziennych.

2 JĘZYKI



ETNOLINGWISTYKA

studia niestacjonarne

WYBRANE PRZEDMIOTY

- ✓ Język angielski,
- ✓ Język angielski specjalistyczny,
- ✓ Drugi język kierunku,
- ✓ Narzędzia edytorskie i internetowe.



KOMPETENCJE ABSOLWENTA

- ✓ Biegła znajomość dwóch języków obcych,
- ✓ Znajomość kultury danego obszaru językowego,
- ✓ Umiejętność współpracy w środowisku międzynarodowym,
- ✓ Umiejętność redagowania tekstów specjalistycznych.



ETNOLINGWISTYKA

studia niestacjonarne

PERSPEKTYWY ZAWODOWE

- ✓ Praca w międzynarodowej korporacji,
- ✓ Praca w biurze tłumaczeń,
- ✓ Praca w instytucjach międzynarodowych,
- ✓ Dziennikarstwo,
- ✓ Ośrodki kultury i handlu.



KONTAKT

Wydział Etnolingwistyki

 we.amu.edu.pl, etno.web.amu.edu.pl

 we@amu.edu.pl

 [etnolingwistyka](https://www.facebook.com/etnolingwistyka)

 +48 61 829 3663

 Collegium novum,
Al. Niepodległości 4, 61-874 Poznań



Etnolingwistyka

Łączymy

Języki w pary



Wydział Etnolingwistyki



we.amu.edu.pl, etno.web.amu.edu.pl



we@amu.edu.pl



[etnolingwistyka](https://www.facebook.com/etnolingwistyka)



+48 61 829 3663



Collegium novum,
Al. Niepodległości 4, 61-874 Poznań